



НАЦИОНАЛЬНЫЙ ИССЛЕДОВАТЕЛЬСКИЙ
УНИВЕРСИТЕТ

Департамент международных отношений

Курс МАГО-ЛЕГО «Европейские политические избирательные системы и партии: национальный и наднациональный уровень»

Кутырев Г.И. к.полит.н, доцент – gkutyrev@hse.ru

Москва, 2020



АВТОР КУРСА

КУТЫРЕВ ГЕОРГИЙ ИГОРЕВИЧ

- Кандидат полит. наук, доцент Департамента МО НИУ ВШЭ, научный сотрудник Международной лаборатории исследований мирового порядка и нового регионализма
- Начал работать в НИУ ВШЭ в 2018 году.
- Научно-педагогический стаж: 8 лет.
- Количество научных публикаций:** более 50
- Направления исследования:** неоинституционализм, европейские политические партии, авторитарные партии, демократический транзит, международные конфликты, трансформация международной системы безопасности.



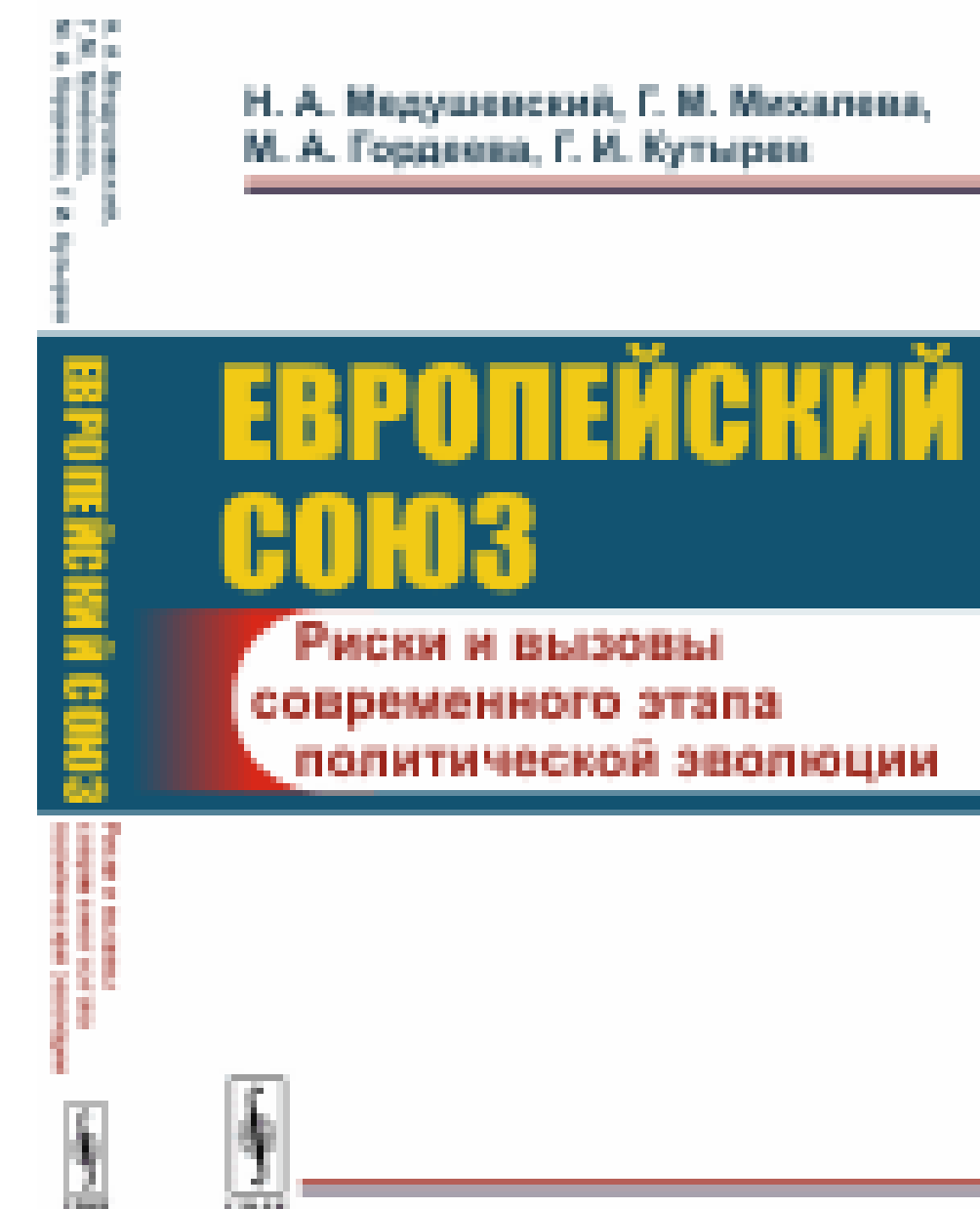


АВТОР КУРСА

КУТЫРЕВ ГЕОРГИЙ ИГОРЕВИЧ

В соавторстве опубликовал
две коллективных монографии:
**«Европейский союз: риски и
вызовы современного этапа
политической эволюции»**

**«Новые международные отношения
в Большой Евразии.
Российская стратегия в меняющейся
геополитической динамике »**

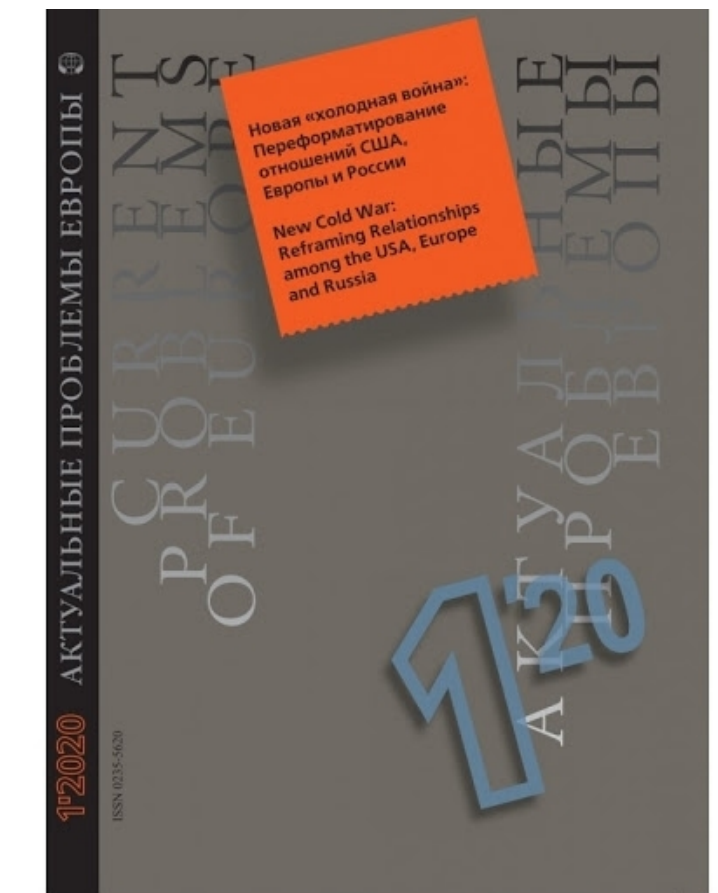




НАЧНИТЕ СВОЙ ПУТЬ В ИСЛЕДОВАНИИ ПОЛИТИЧЕСКИХ ПАРТИЙ

Сделайте свои первые шаги в теории партий и партийных систем в Европе вместе с Георгием Кутыревым. Пройдя программу вы:

- Научитесь различать формы и типы современных европейских партий;
- Изучите основы партийного строительства;
- Научитесь применять политологические методы исследований с «нуля»;
- Вы будете готовы работать над текстами для ведущих зарубежных и российских научных журналов и для междисциплинарных ВКР и КР





В ПРОГРАММЕ БУДУТ РАССМОТРЕНЫ ТЕМЫ

- История и современное состояние теории партий
- Этимология и методология теории партий
- Основные этапы формирования партий и избирательных систем в Европе
- Становление и функционирование партийных систем в современных условиях
- Выборы в Европарламент, европейские партии и партийные системы





ЧТО ПОТРЕБУЕТСЯ ОТ СТУДЕНТА?

- **Прослушать курс лекций**

Проводятся синхронно на платформе ZOOM

- **Активность на семинарах**

Подготовка домашних заданий, решение кейсов на семинарах, работа в группах

- **Сделать групповой проект**

Требования и критерии оценивания будут доступны в LMS

- **Сдать устный экзамен**

Возможны «автоматы». Об этом далее



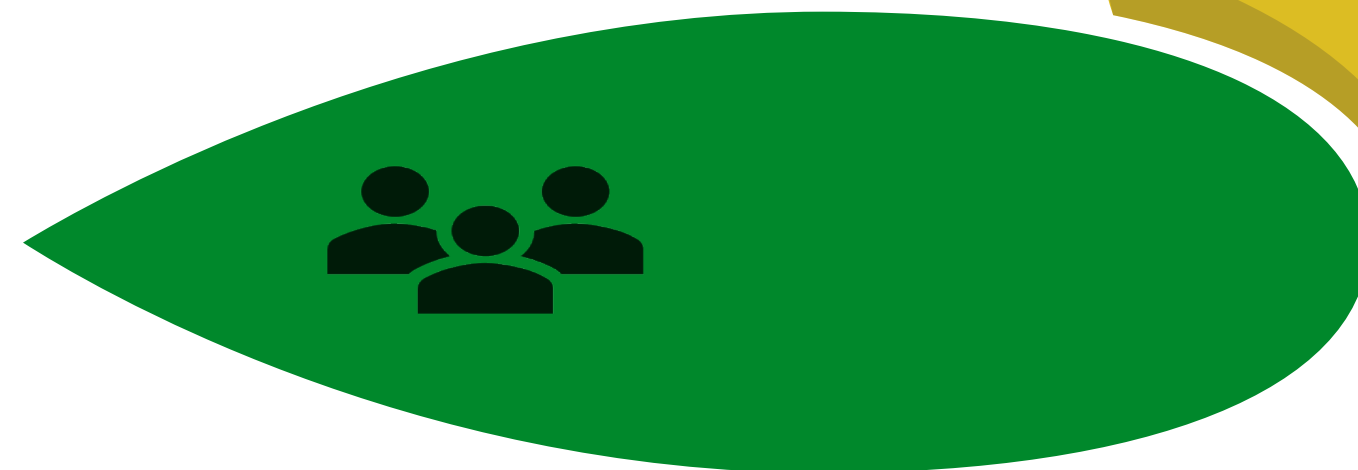


КАК БУДУТ ВЫСТАВЛЯТЬСЯ ОЦЕНКИ ЗА КУРС?



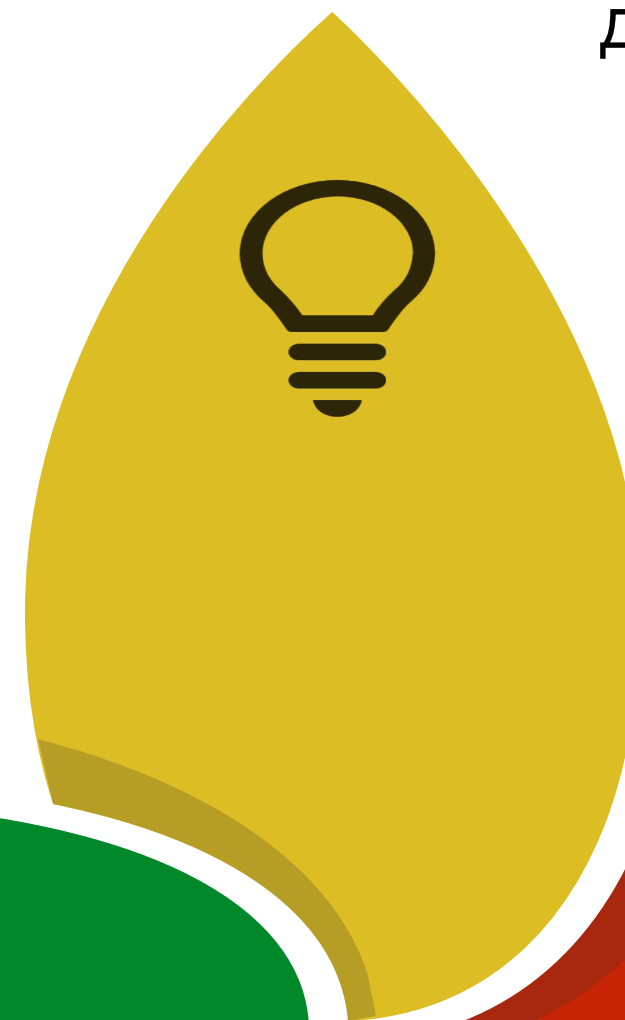
Работа на семинарах

При оценке работы студентов на семинарских занятиях учитывается: активность студента при обсуждении основных вопросов, домашних заданий, кейсов



Сдача устного экзамена

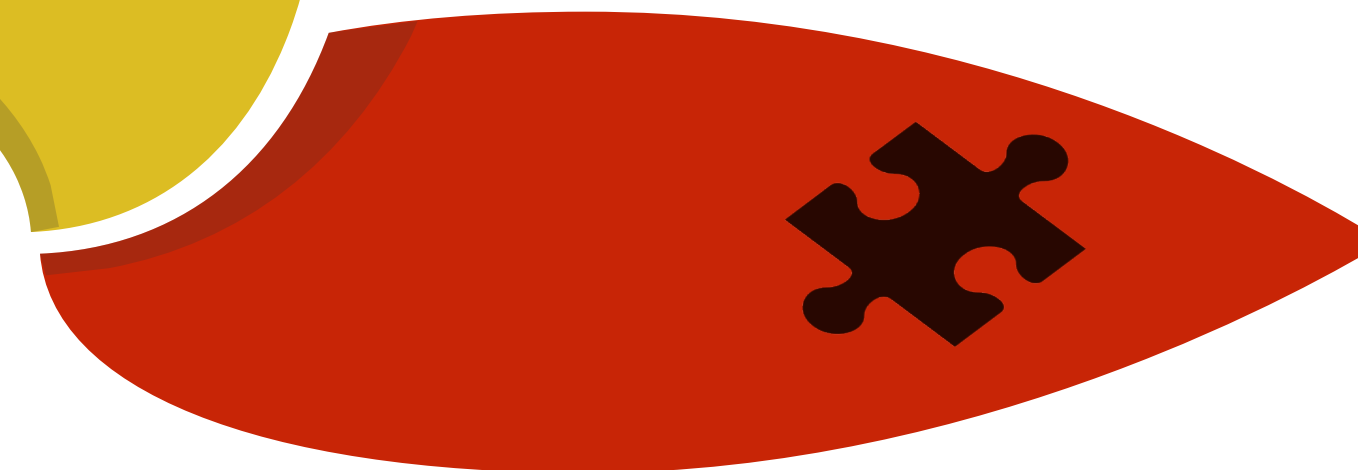
Критерии оценивания будут доступны в LMS



Проектная работа



$0,7 \cdot \text{Орезульт.} + 0,3 \cdot \text{Оком.}$ Орезульт. – вклад студента в реализацию проекта, полнота и точность собранных данных по тематике проекта; Оком. – активность участия в онлайн-встречах проекта, участие в обсуждениях, выработке дизайна оценки.



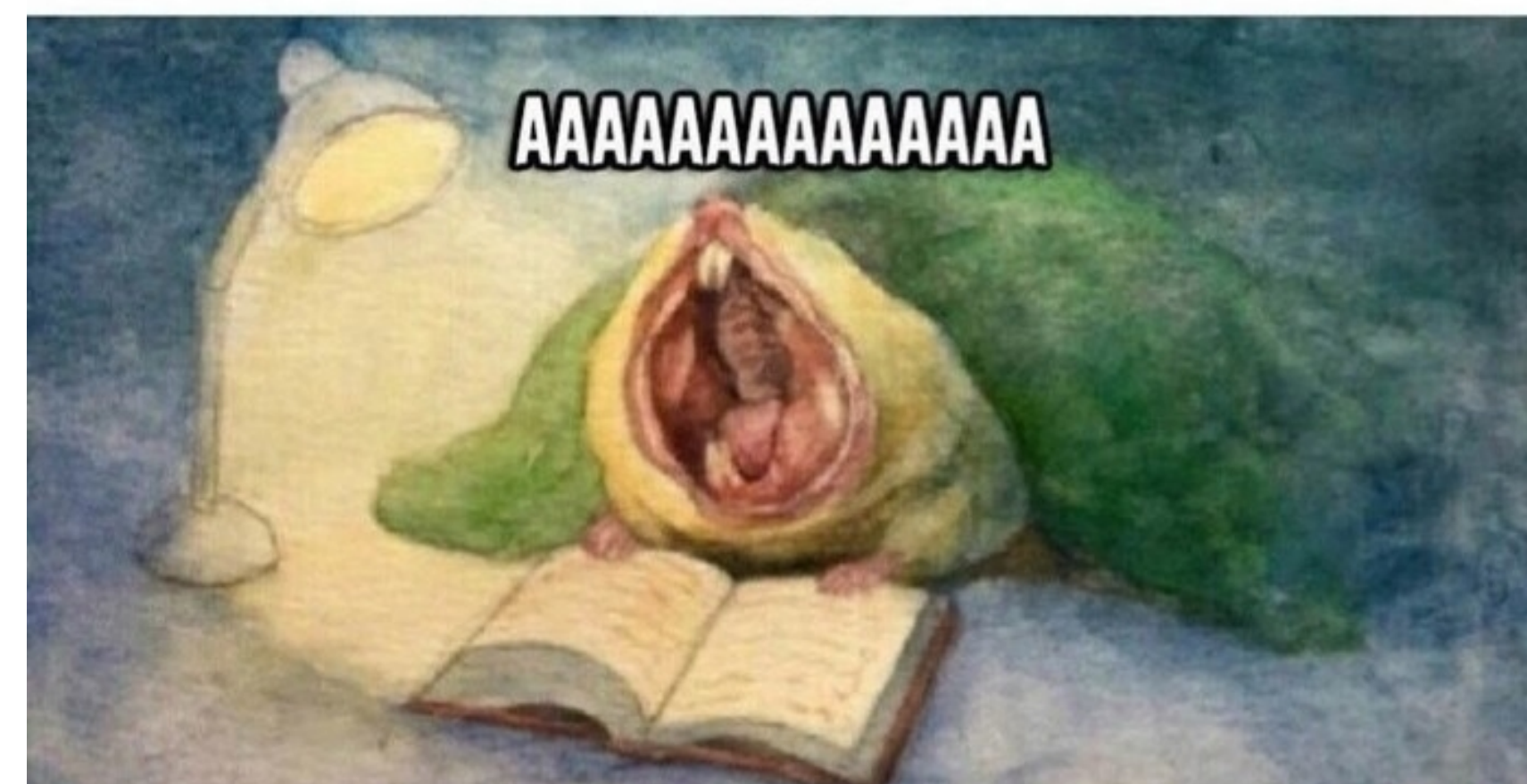
ПРО «АВТОМАТЫ» ИЛИ «НАКОП»

**Оавтомат. = 0,4*проект. + 0,3*актив.
на семианрах +> = 7**

- Если по результатам всех элементов контроля до экзамена получается **7 баллов и выше** и балл устраивает – экзамен можно не сдавать, а в итоговую ведомость выставляется накопленный балл.
- Если по результатам всех элементов контроля до экзамена получается **6 баллов и ниже** – экзамен сдается обязательно



СЕМЬ СЕКУНД СПУСТЯ



ПРО «ОТРАБОТКИ»

- Пропуск семинара по уважительной причине (согласовывается с учебным офисом) передается преподавателю
- Дата и срок согласовываются с преподавателем в каждом конкретном случае
- Отработка представляет собой дополнительное задание по пропущенной теме
- Отработка проходит на платформе «ZOOM»

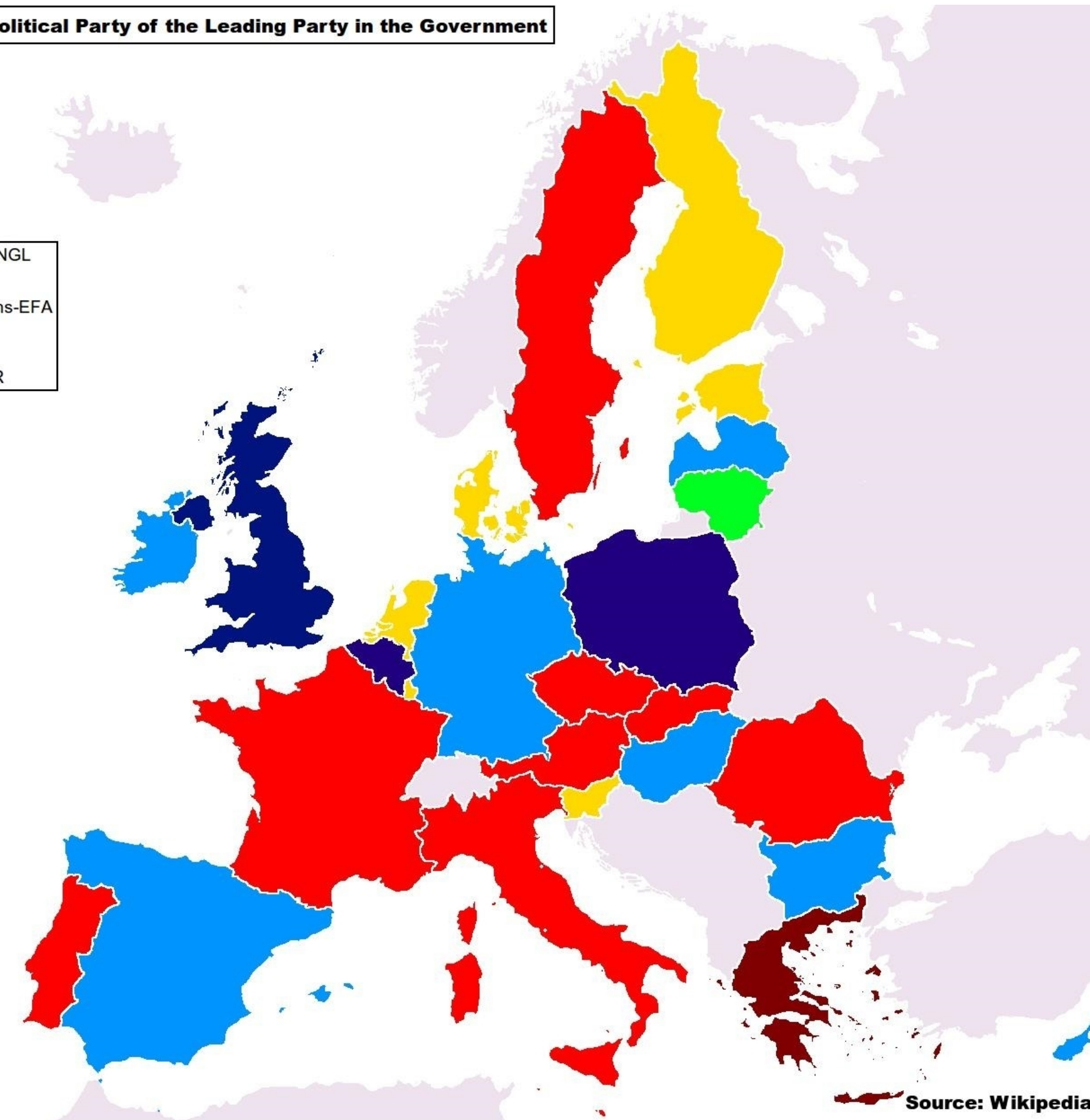




ОСТАЛИСЬ ВОПРОСЫ?

- Пишите на корпоративную почту gkutyrev@hse.ru
- Или kutyrevgeorge@gmail.com

European Political Party of the Leading Party in the Government





НАЦИОНАЛЬНЫЙ ИССЛЕДОВАТЕЛЬСКИЙ
УНИВЕРСИТЕТ

Телефон.: 8(495)772-95-90
23289

Адрес: Малая Ордынка 17, стр. 1